

NAUČNÁ STEZKA ZA ŠKOLOU



Základní škola Žimrovice

Potok Meleček je jako dělaný pro Tvou dobrodružnou povahu. Skrývá v sobě mnoho zajímavého. Vyzbroj se láhví (může to být dno PET láhve, sklenice), sítkou, kterou si můžeš vyrobit z dámské punčochy natažené na ocelové oko nebo drátěné šatní ramínko, lžici, pinzetou a vzhůru za pozorování a zkoumáním našeho veletoku. Budeš jistě překvapený, kolik života Tě ve vodě očekává.

Tvůj černý čáp Igor

i Abys mohl život ve vodě lépe pozorovat, opatří si „vodní televizi“. Hladina potoka se leskne a odráží okolí. Stačí, když si opatříš větší skleněnou nádobu, kterou položíš na vodu a obraz ve vodě bude okamžitě ostřejší jako v televizi. Skleněnou nádobu můžeš nahradit rourou, na kterou navlečeš igelitový pytlík. (návod je převzat z materiálu *Život ve vodě*, Tereza Praha)

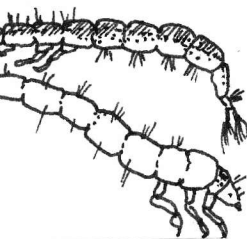
☞ Pomocí sítka prozkoumej život ve vodě. Ulovené živočichy dej opatrně do láhve, kde budeš mít vodu nabranou z potoka. Dívej se i na spodní stranu kamenů. Ulovené živočichy urči podle klíčů a zaznamenej do připravené tabulky.

? Jednoduchými způsoby můžeš zjistit některé vlastnosti vody potoka: teplotu, barvu, znečištění – obsah viditelných částic, zápach vody. Tvé pozorování zapiš do tabulky.

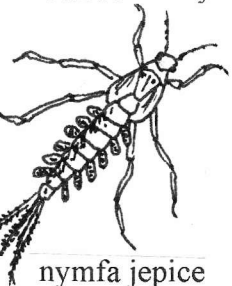
vlastnost	zjištěné hodnoty		
teplota vody	stupně C		
barva vody			
znečištění vody	průhledná	mírné znečištění	silné znečištění
zápach vody	bez zápachu	mírně zapáchající	silně zapáchající

1. Který údaj je nejlépe měřitelný?
2. Který z údajů můžeme hodnotit jako nejpřesnější?
3. Které další vlastnosti bychom mohli ještě zjišťovat?

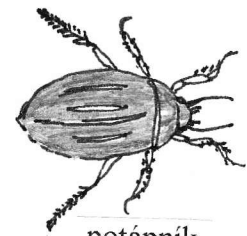
Naučná stezka byla realizována za finančního příspěví
**ČESKÉHO NADAČNÍHO FONDU
 PRO VYDRU**



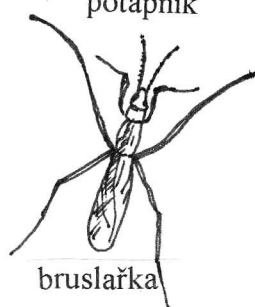
larvy chrostíků
bez schránky



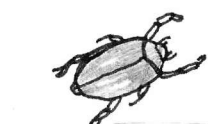
nymfa jepice
volně plave



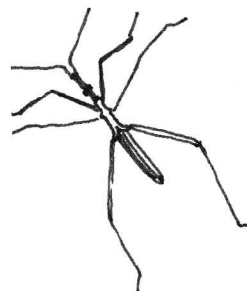
potápník



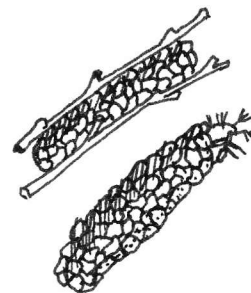
bruslařka



vírník

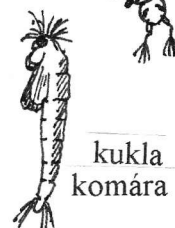


vodoměrka



larvy chrostíků
se schránkami

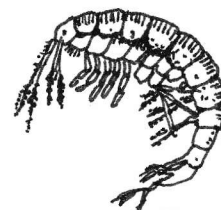
larva komára



kukla
komára



pakomárcoviti



blešivec

beruška vodní

